



GÎTES DE LA POÈTERIE - SAINT- SAUVEUR-EN-PUISAYE

GÎTES DE LA POÈTERIE

Gîte Pablo pour 15 personnes - Gîte Zao pour 15 personnes et Gîte Nicolas pour 5 personnes à Saint-Sauveur-en-Puisaye, en Bourgogne.

<https://gitesdelapoeterie.com>

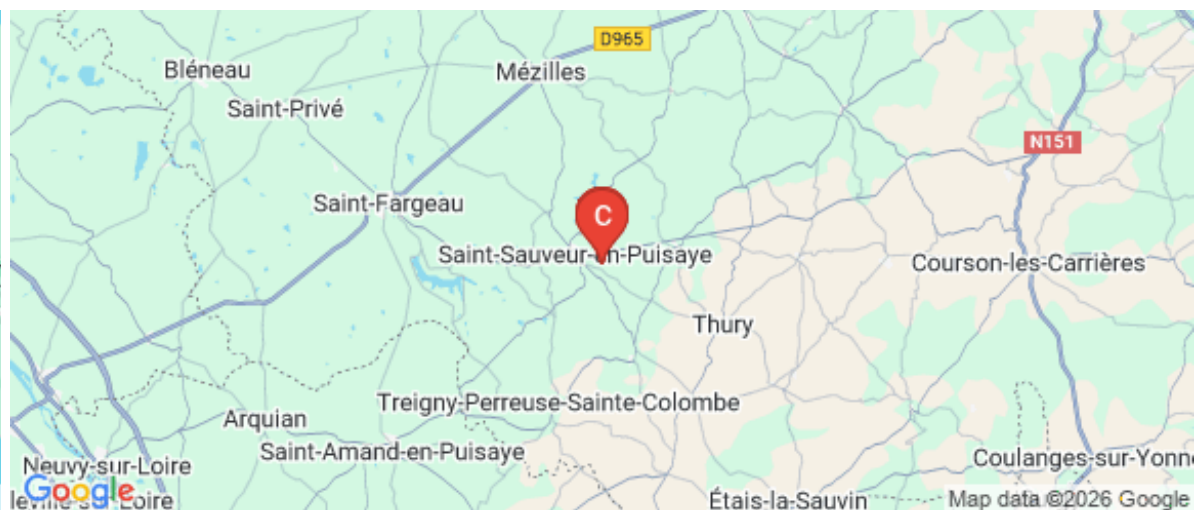
<http://www.lapoeterie.com>

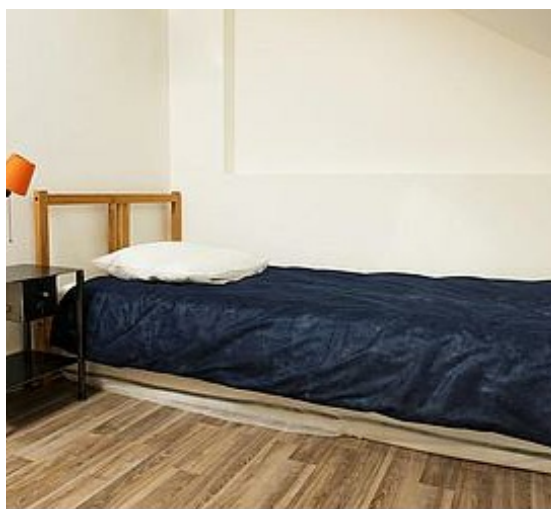


Vincent Magni

☎ 0633478347

- A** Gîte Pablo : La Poèterie 4 Route des Janets
89520 SAINT-SAUVEUR-EN-PUISAYE
- B** Gîte Zao : La Poèterie 4 Route des Janets
89520 SAINT-SAUVEUR-EN-PUISAYE
- C** Gîte Nicolas : La Poèterie 4 route des Janets
89520 SAINT-SAUVEUR-EN-PUISAYE





Gîte Pablo



Maison



15

personnes
(Maxi: 15 pers.)



7

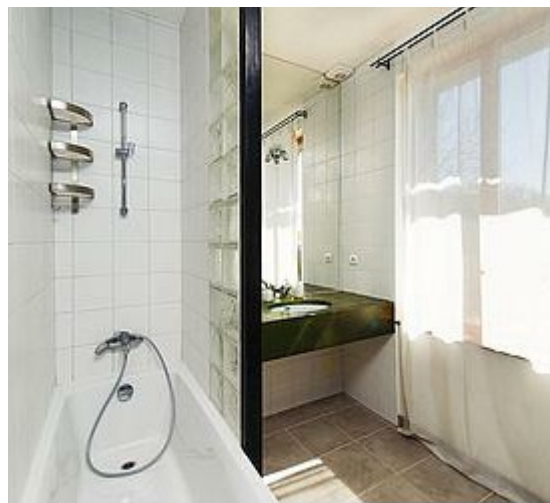
chambres



194

m2

Le village d'artistes La Poèterie vous accueille dans son univers atypique post-industriel. Vous êtes en Bourgogne, à St Sauveur en Puisaye dans l'Yonne (89), à 6 km de Guedelon et du lac du bourdon aménagé pour les baignades ainsi que de nombreuses activités familiales. Sur place, vous bénéficiez du parc d'un hectare avec une exposition permanente de sculptures monumentales et d'un café concert en plein air, de mai à octobre, avec des concerts gratuits tous les vendredis et samedis.



Pièces et équipements

| | | | |
|------------------------------|-------------------------------|-----------------------|--|
| Chambres | Chambre(s): 7 Lit(s): 0 | | dont lit(s) 1 pers.: 0 dont lit(s) 2 pers.: 0 |
| Salle de bains / Salle d'eau | | | |
| WC | | | |
| Cuisine | Congélateur Lave vaisselle | Four Réfrigérateur | |
| Autres pièces | | | |
| Media | Télévision | | |
| Autres équipements | | | |
| Chauffage / AC | Chauffage | Poêle à bois | |
| Exterieur | Cour Terrain clos | Salon de jardin | |
| Divers | | | |

Infos sur l'établissement



Communs

A proximité propriétaire
Habitation indépendante

Entrée indépendante
Mitoyen locataire



Activités



Réseaux

Accès Internet



Stationnement

Parking



Services



Extérieurs

A savoir : conditions de la location

| | | | | |
|--|------------------------------|----------|----------|--|
| Arrivée | | | | |
| Départ | | | | |
| Langue(s) parlée(s) | Anglais | Français | Japonais | |
| Annulation/ Prépaiement/ Dépot de garantie | | | | |
| Moyens de paiement | Chèques bancaires et postaux | Espèces | Paypal | |
| Ménage | | | | |
| Draps et Linge de maison | | | | |
| Enfants et lits d'appoints | | | | |
| Animaux domestiques | Les animaux sont admis. | | | |

Tarifs (au 20/01/26)

Gîte Pablo

La location est de deux nuitées minimum.

| Tarifs en €: | Tarif 1 nuit en semaine (L, M, M, J, D) | Tarif 1 nuit en weekend (V ou S) | Tarif 2 nuits weekend (V+S) | Tarif 7 nuits semaine |
|--------------------------------|--|-------------------------------------|--------------------------------|-----------------------|
| du 01/01/2026 au 31/12/2027 | 380€ | | 1040€ | |



Gîte Zao



Maison



15

personnes



6

chambres



142

m²

Le village d'artistes La Poèterie vous accueille dans son univers atypique post-industriel avec deux gîtes de 14 et 15 places ainsi qu'une grande salle de réception.

Ce gîte est attenant à la salle de réception (en option) équipé de 50 chaises, 7 grandes tables, matériel de son et de lumière.

Vous êtes en Bourgogne, à Saint-Sauveur en Puisaye dans l'Yonne (89), à 6 km du célèbre chantier médiéval de Guédelon et du lac du Bourdon aménagé pour les baignades.







Sur place, vous bénéficiez du parc d'un hectare avec une exposition permanente de sculptures monumentales et d'un café concert en plein air, de mai à octobre, avec concerts gratuits tous les vendredis et samedis.



Pièces et équipements

| | | |
|-------------------------------------|---|--|
| <i>Chambres</i> | Chambre(s): 6 Lit(s): 14 | dont PMR ⓘ: 1 dont lit(s) 1 pers.: 13 dont lit(s) 2 pers.: 1 |
| <i>Salle de bains / Salle d'eau</i> | Salle(s) d'eau (avec douche): 2 | |
| <i>WC</i> | WC: 2 WC communs | |
| <i>Cuisine</i> | Cuisine Congélateur Four à micro ondes Réfrigérateur | Four Lave vaisselle |
| <i>Autres pièces</i> | | |
| <i>Media</i> | Wifi | |
| <i>Autres équipements</i> | | |
| <i>Chauffage / AC</i> | Chauffage | |
| <i>Exterieur</i> | Barbecue Jardin Terrain clos | Cour Salon de jardin |
| <i>Divers</i> | | |

Infos sur l'établissement

| | | |
|--|--|--------------------------------------|
|  <i>Communs</i> | A proximité propriétaire Habitation indépendante | Entrée indépendante Jardin commun |
|  <i>Activités</i> | Concerts gratuits les samedis soir au café de la Poésie de mai à octobre | |
|  <i>Réseaux</i> | Accès Internet | |
|  <i>Stationnement</i> | Parking | |
|  <i>Services</i> | Location de draps et/ou de linge | |
|  <i>Extérieurs</i> | Terrain de pétanque | Parc |

A savoir : conditions de la location

| | | | |
|--|--------------------------------|----------|---|
| Arrivée | 16h | | |
| Départ | 12h | | |
| Langue(s) parlée(s) | Anglais | Français | Japonais |
| Annulation/ Prépaiement/ Dépot de garantie | | | |
| Moyens de paiement | Cartes de paiement Espèces | Paypal | Chèques bancaires et postaux Virement bancaire |
| Petit déjeuner | non | | |
| Ménage | oui | | |
| Draps et Linge de maison | non | | |
| Enfants et lits d'appoints | Lit bébé | | |
| Animaux domestiques | Les animaux sont admis. oui | | |

Tarifs (au 20/01/26)

Gîte Zao

La location est de deux nuitées minimum.

| Tarifs en €: | Tarif 1 nuit en semaine (L, M, M, J, D) | Tarif 1 nuit en weekend (V ou S) | Tarif 2 nuits weekend (V+S) | Tarif 7 nuits semaine |
|--------------------------------|--|-------------------------------------|--------------------------------|-----------------------|
| du 01/01/2026 au 31/12/2027 | 280€ | | 720€ | |



Gîte Nicolas



Maison



5

personnes



1

chambre



37

m2



Avec une capacité de 3 à 5 personnes, le gîte Nicolas est idéal pour se retrouver au calme, faire une pause romantique ou éviter de reprendre la route après un spectacle à la Poèterie.



Pièces et équipements

| | | |
|------------------------------|--|----------------------------------|
| Chambres | Chambre(s): 1 Lit(s): 3 dont lit(s) 1 pers.: 1 dont lit(s) 2 pers.: 2 | |
| Salle de bains / Salle d'eau | Salle de bains avec douche Salle(s) d'eau (avec douche): 1 | |
| WC | WC: 1 WC privés | |
| Cuisine | Cuisine Congélateur Lave vaisselle Four Réfrigérateur | |
| Autres pièces | Salon | Séjour |
| Media | Télévision | |
| Autres équipements | | |
| Chauffage / AC | Chauffage | |
| Exterieur | Cour Jardin | Cour commune Terrain non clos |
| Divers | | |

Infos sur l'établissement



Communs

A proximité propriétaire
Habitation indépendante

Entrée indépendante
Mitoyen propriétaire



Activités



Réseaux

Accès Internet



Stationnement

Parking
Parking privé

Parking à proximité



Services



Extérieurs

A savoir : conditions de la location

| | | | | |
|--|---------------------------|----------|----------|--|
| Arrivée | | | | |
| Départ | | | | |
| Langue(s) parlée(s) | Anglais | Français | Japonais | |
| Annulation/ Prépaiement/ Dépot de garantie | | | | |
| Moyens de paiement | Cartes de paiement | Espèces | Paypal | |
| Ménage | | | | |
| Draps et Linge de maison | Draps et/ou linge compris | | | |
| Enfants et lits d'appoints | | | | |
| Animaux domestiques | Les animaux sont admis. | | | |

Tarifs (au 20/01/26)

Gîte Nicolas

| Tarifs en €: | Tarif 1 nuit en semaine (L, M, M, J, D) | Tarif 1 nuit en weekend (V ou S) | Tarif 2 nuits weekend (V+S) | Tarif 7 nuits semaine |
|--------------------------------|--|-------------------------------------|--------------------------------|-----------------------|
| du 01/01/2026 au 31/12/2027 | | | | |

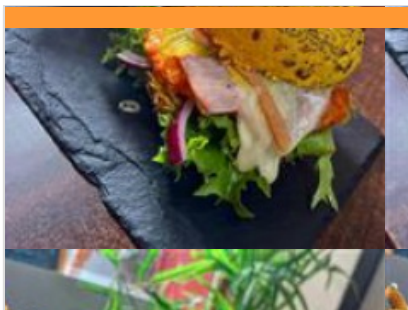
Mes recommandations

Découvrir La Puisaye

Top 10

OFFICE DE TOURISME PUISAYE-FORTERRER

WWW.PUISAYE-TOURISME.FR



Le P'tit Bistro

☎ 03 86 45 54 21
13, place du Marché

1.3 km
📍 SAINT-SAUVEUR-EN-PUISAYE 🍴 1

Situé sur la place du marché, au centre-bourg de Saint-Sauveur en Puisaye, le P'tit bistro vous accueille dans sa salle à la décoration traditionnelle ou sur sa terrasse ombragée, pour passer un moment agréable en dégustant une boisson, une glace, un déjeuner ou un repas lors d'une soirée à thème, pour un rapport qualité prix qui saura vous satisfaire.



Pizzeria du Camping Les Joui

☎ 03 86 74 27 31
Route de Mézilles Les Joui
🌐 <https://camping-jouiers.com/>

2.4 km
📍 SAINT-SAUVEUR-EN-PUISAYE 🍴 2

Dans une ambiance calme et décontractée, le Camping les Joui vous propose des pizzas et un menu unique chaque soir en juillet et août et du jeudi soir au samedi soir sur les mois de mai, juin et septembre.



Auberge du Lac

☎ 03 86 74 03 23
Reservoir du Bourdon
🌐 <https://www.aubergedulacdubourdon.fr/>

8.0 km
📍 SAINT-FAR

Restaurant situé au bord du lac du Bourdon offrant une vue panoramique sur le lac. Notre cuisine est conviviale et goûteuse. Nous proposons les pauses repas mais aussi les pauses détente sur notre terrasse accompagnées d'une glace ou d'une crêpe.

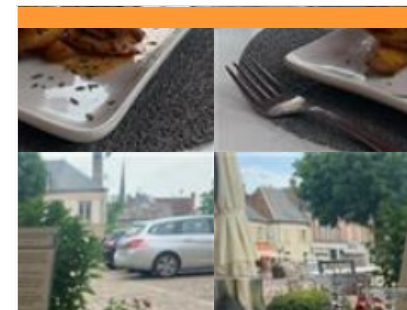


Le Circuit

☎ 07 66 86 59 79
Lieu Dit les Perraults des Bois
🌐 <http://www.chronovert.fr>

10.5 km
📍 MEZILLES 🍴 4

Restaurant et gîte, nous proposons une restauration sur place et à emporter. Vous pouvez également manger sur notre site car nous disposons de grands espaces enherbés, idéal pour les pique-nique. Ouvert du mardi au dimanche sur notre base de loisirs Chronovert.



Auberge La Demoiselle

☎ 03 86 74 10 58
2, place de la République
🌐 <https://www.auberge-lademoiselle.com/>

11.1 km
📍 SAINT-FAR

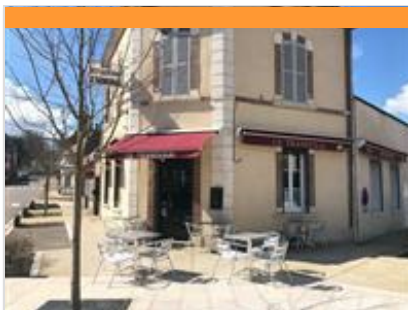
Cette bâtisse du XIXe siècle occupe une place privilégiée face au château. Le portrait de Mademoiselle de Montpensier, cousine de Louis XIV, exilée à Saint-Fargeau, orne la cheminée en briques de la salle à manger avec sa décoration jaune, gaie et chaleureuse. Sous les poutres apparentes des deux salles rustiques tout comme sur la terrasse d'été fleurie et abritée, vous aurez tout le loisir de découvrir et déguster la cuisine régionale variée préparée avec soin par le Chef qui vous propose un choix de quatre menus et sa carte. La réservation est conseillée. Pour vos banquets, repas de famille ou d'affaire consultez nous, nous vous proposerons des solutions adaptées à vos souhaits.

Mes recommandations (suite)

Découvrir La Puisaye

Top 10

OFFICE DE TOURISME PUISAYE-FORTERRER
WWW.PUISAYE-TOURISME.FR



Le Transvaal

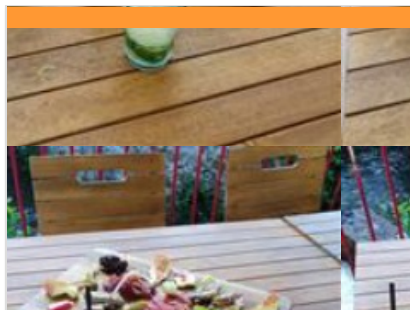
☎ 03 86 74 01 27

7 Avenue du Général Leclerc

11.1 km
📍 SAINT-FARGEAU



L'équipe du Transvaal vous accueille du mercredi au lundi midi et soir. Menu ouvrier le midi et cuisine semi-gastronomique le soir sous l'œil du chef Laurent Aulard.



Le Bistrot du Château

☎ 03 86 44 23 69

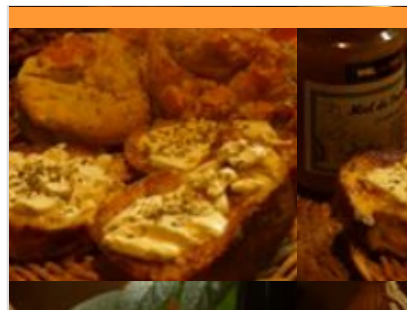
10 Rue du Petit Pont

🌐 <https://www.bistrot-chateau.fr/contact/>

11.1 km
📍 SAINT-FARGEAU



Accueil et qualité de service vous donnent rendez-vous au Bistrot du Château de Saint-Fargeau. Bois, poutres et pierre naturelle se mêlent à la décoration moderne, entre simplicité et raffinement. Vous pourrez à loisir vous installer au bar ou en salle. Notre chef a conçu des menus adaptés à tous les appétits et les budgets, un menu du jour le midi en semaine et une formule dédiée a été élaborée pour l'accueil des groupes.



Le Moulin de Vanneau

☎ 03 86 45 59 80

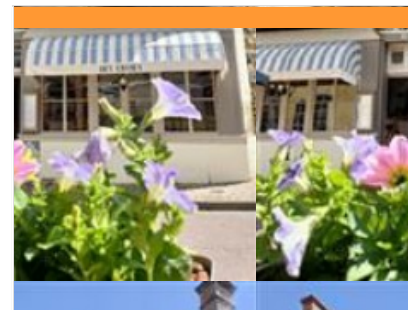
chemin du Moulin

🌐 <http://www.moulin-de-vanneau.fr>

11.1 km
📍 SAINTS-EN-PUISAYE



Une parenthèse dans le temps ! Moulin à eau en fonctionnement. Ferme d'antan vivante. Sentier botanique. Musée et collection d'outils anciens. Au Moulin de Vanneau : convivialité, culture, détente... Mais aussi gastronomie locale. Nous vous accueillons à l'ombre des aulnes, sur une terrasse longeant le bief du moulin ou dans la belle salle de l'auberge nichée dans l'ancien grenier à grains. Vous pourrez déguster les produits de la ferme à travers une cuisine alliant tradition et découverte (fras à la sauge, terrine aux herbes du potager, agneau aux épices rôti au four à bois, clafoutis à la rhubarbe... et jus de pomme, bières ou vins issus de l'agriculture biologique ou biodynamique.



Au Grès des Envies

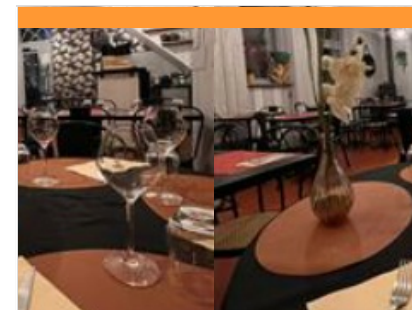
☎ 09 51 29 31 71

49 Grande Rue

14.1 km
📍 SAINT-AMAND-EN-PUISAYE



Le restaurant Au Grès des Envies est situé au cœur du village potier de Saint-Amand-en-Puisaye. Il fait partie du Collège culinaire de France "restaurant de qualité". Chaque mois, il vous propose des menus composés à partir de produits frais et locaux. Alors, n'hésitez pas et rendez-leur visite.



La p'tite rue Colette

☎ 03 86 74 38 09

5, rue Colette

14.6 km
📍 TOUCY



Bienvenue chez La P'tite rue Colette pour un tout nouveau départ ! Très heureux de vous recevoir très prochainement. Au menu : crêpes et galettes.

Mes recommandations (suite)

Découvrir La Puisaye

Top 10

OFFICE DE TOURISME PUISAYE-FORTERRER
WWW.PUISAYE-TOURISME.FR



Broc and Roll

☎ 03 86 45 54 40
12 Place de la République

14.6 km
📍 TOUCY



C'est entre brocante et musique qu'on vient s'installer à la table de ce joli restaurant. Ici, tout a été chiné ; des tables et des chaises de bistrot y côtoient du mobilier rustique. Ajoutez à cela les musiques rock, pop et jazz en fond sonore, alors le décor sera planté. Chez « Broc and Roll », c'est l'authentique qui prime ! Côté restauration ? On savourera les œufs cocotte, fromages gratinés, salades gourmandes, poissons ou viandes. Les prix sont raisonnables, et si la carte est resserrée c'est qu'on privilégie là les circuits courts.



Gaudry Équitation

Lieu Dit le Saussoy
🖥 <http://www.gaudry-equitation.com>

4.5 km
📍 SAINT-SAUVEUR-EN-PUISAYE 1

École d'équitation sur chevaux et poneys, de l'initiation à la compétition, encadrée par un moniteur BEES1. Cours individuels ou en très petit groupe, à partir de 8 ans. Pension pour chevaux et poneys, travail des chevaux. Équithérapie avec des encadrants expérimentés.



Grapes and corks

Les Gressiens Sainte-Colombe-sur-Loing
🖥 <https://www.grapesandcorks.com/>

6.0 km
📍 TREIGNY-PERREUSE-SAINT-COLOMBE 2

Transport de personnes (VTC) et services de taxi en minibus 8 places (transferts gares /aéroports). Langues : français et anglais A la carte excursions pour petits groupes. Explorez la région et ses attraits multiples (vignobles de Sancerre et de Chablis, Vézelay et le Morvan, la Puisaye etc) avec votre propre chauffeur - guide expérimenté. Un service à la demande. Journée ou demi-journée. Max 8 personnes.

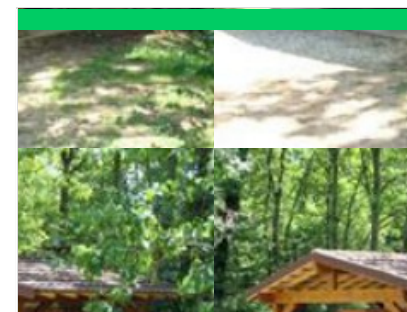


Lac du Bourdon

☎ 03 86 74 10 07
La Calanque

7.1 km
📍 SAINT-FARGEAU 3

En Puisaye, c'est "the place to be" des activités nautiques de plein air. Le lac du Bourdon offre de nombreuses activités : aviron, voile, pêche, randonnée, loisirs équestres, pédalos... vous en voulez plus ? Alors testez le paddle sur les rives du lac ou le kayak polo pour vous défouler. Le canoë vous permettra aussi de découvrir la faune et la flore protégée en toute discrétion. Envie de piquer une tête ? direction la plage et sa baignade surveillée en été (du 01/07 au 31/08 : en semaine 11 h - 18 h, weekend 11 h - 19 h, sauf le mardi 12/08 fermée). Restauration et camping.



Base Départementale de Plein Air Daniel Bailly

☎ 03 86 74 04 07
Lieu dit la Calanque Réservoir du Bourdon
🖥 <https://www.baseloisirs-bourdon.com>
7.1 km
📍 SAINT-FARGEAU 4

Base de loisirs à la découverte des activités de nature, liées ou non à l'eau, au Lac du Bourdon.

Mes recommandations (suite)

Découvrir La Puisaye

Top 10

OFFICE DE TOURISME PUISAYE-FORTERRER
WWW.PUISAYE-TOURISME.FR



Parc Aventure du Bois de la Folie

☎ 03 86 74 70 33

Route Départementale 185

🌐 <https://www.natureadventure.fr>

7.9 km

📍 TREIGNY-PERREUSE-SAINTE-COUMBE 5

Le Parc du Bois de la Folie : dans un cadre naturel exceptionnel, de multiples activités pour partager des moments inoubliables ! ACCROBRANCHE : Quatorze parcours en hauteur pour tous les niveaux, petits et grands. Plus de 200 jeux et 40 tyroliennes réparties sur un magnifique bois clos de 8 hectares. En haut des arbres, des parcours pour tous, de plus accessibles aux plus osés pour les adeptes de défis et de sensations. A partir de 4 ans. EXPLOR' GAME : Retrouver la trace de l'espion disparu dans la forêt, résoudre les énigmes et combattre les ennemis. Un jeu en plein forêt (à partir de 2 personnes) sur une tablette (fournie). Les jeunes de 8 à 11 ans doivent jouer avec un adulte. PAINT BALL : Alliant stratégie, précision et fair-play, le paintball vous offre tous les ingrédients d'une expérience unique et inoubliable dans un cadre naturel exceptionnel. Venez-vous mesurer aux autres et à vous-même ! Adultes 12 ans et plus.



Explor'Game - Parc du Bois de la Folie

☎ 03 86 74 70 33

Lieu-dit la Folie Route Départementale 185

🌐 <https://www.natureadventure.fr/>

7.9 km

📍 TREIGNY-PERREUSE-SAINTE-COUMBE 6

L'EXPLOR' GAME : Retrouvez la trace de l'espion disparu dans la forêt ! Cherchez le chemin à l'aide d'une tablette et la boussole afin de résoudre les énigmes pour combattre les ennemis. Un jeu en pleine forêt, intuition et dynamisme sont de la partie (à partir de juin). A partir de 2 personnes et à partir de 8 ans* (les jeunes de moins de 12 ans doivent pratiquer avec un adulte). Sur réservation.



Paintball - Parc du Bois de la Folie

☎ 03 86 74 70 33

Route Départementale 185

🌐 <https://www.natureadventure.fr/>

8.0 km

📍 TREIGNY-PERREUSE-SAINTE-COUMBE 7

Alliant stratégie, esprit d'équipe, précision et fair-play, le paintball vous offre tous les ingrédients d'une expérience unique et inoubliable. Cette activité de loisir sportif est un vrai challenge créant de nouvelles motivations pour les équipes qui y participent. Venez vous mesurer aux autres et à vous-même ! Entièrement encadré et sécurisé, le paintball est accessible à tous à partir de 8 ans. L'objectif ? Affronter l'équipe adverse selon différents scénarios proposés. Un joueur est éliminé quand il est « touché » par une bille de l'autre équipe. Les billes (biodégradables) sont propulsées par les lanceurs d'air comprimé, laissant une trace de peinture à l'endroit de l'impact. Notre terrain de paintball s'étend sur une surface de 2 hectares, aménagée « nature » avec un mélange de parties boisées et de parties découvertes offrant différents types de jeux.



Le Mystère de la rivière rouge - Enquête

☎ 03 86 74 10 07

Place de l'Hôtel de Ville

🌐 <https://www.legendr.app/>

11.1 km

📍 SAINT-FARDEAU 8

Panique à Saint-Fardeau ! Chaque semaine depuis quelque temps, la couleur de l'eau vire au rouge et personne n'en a l'explication. Muni de votre smartphone, découvrez le patrimoine et l'histoire de la ville pour mener l'enquête et trouver les responsables. Vous êtes prêts ? (Captation 360° du beffroi, vidéos, mini-jeux, audio et parcours inspiré de faits réels). Circuit familial facile de 800 mètres, accessible en poussette. Durée : 1h. Gratuit. Pour télécharger ce parcours, voici les différentes étapes : 1. Téléchargez l'application gratuite Legendr via votre play store ou apple store. 2. Sélectionnez la ville de Saint-Fardeau. 3. Téléchargez gratuitement le parcours. 4. Besoin d'aide lors de votre balade ? N'hésitez pas à activer le point d'interrogation ? en haut à droite de votre écran. Bonne aventure !



Sentier Colette

☎ 03 86 45 61 31

🌐 <https://www.puisaye-tourisme.fr/prepare>

1.2 km

📍 1

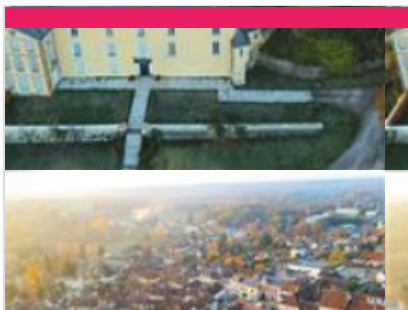
Départ depuis le musée Colette (parking de la Place Blanche). (D/A) Descendre l'allée de tilleuls pour rejoindre la Rue de La Roche à prendre à droite sur 50m pour obliquer à gauche dans la Rue Colette. (1) Passer entre sa maison natale à gauche et le jardin "de devant" à droite. Tout de suite après, prendre à droite la Rue des Gros Bonnets, puis en face la Rue du Bourg Gelé (le bâtiment de la Poste sera à votre gauche). À l'intersection, face au Monument aux Morts, descendre par la gauche la route de Saint Amand sur 80m, la quitter dans le virage à 90° pour prendre en face, la Rue de Moutiers. Après le pont sous la voie ferrée, tourner à droite sur le chemin qui mène à la Marseillaise. (2) Arrivé à ce hameau, prendre avant la voie ferrée le chemin de gauche. Continuer sur ce chemin principal. Après la dernière maison sur la gauche, un petit chemin situé sur la droite peut vous emmener pour un aller-retour à la poterie de la

Mes recommandations (suite)

Découvrir La Puisaye

Top 10

OFFICE DE TOURISME PUISAYE-FORTERRE
WWW.PUISAYE-TOURISME.FR



Musée Colette

☎ 03 86 45 61 95
Place du Château

🌐 <https://www.musee-colette.com/>

1.1 km

📍 SAINT-SAUVEUR-EN-PUISAYE 🏛️ 1

Créé à l'initiative de sa fille Colette de Jouvenel et ouvert en 1995, le musée Colette est agréé musée de France. Gabrielle Colette, célèbre auteure, est née à Saint-Sauveur-en-Puisaye en 1873. Le musée qui lui est consacré en plein cœur de son village natal prend place au sein du château, rebâti au XVIIIe siècle. Si elle n'y a jamais séjourné, Colette l'évoque néanmoins au début de son premier roman, Claudine à l'école : « Montigny [...] ça s'étage en escalier au-dessous d'un gros château, rebâti sous Louis XV et déjà plus délabré que la tour sarrasine, épaisse, basse, toute gainée de lierre, qui s'effrite par en haut, un petit peu chaque jour. » La tour dite sarrasine est un donjon au plan rare, ovoïde, du XIème et XIIème siècle. C'est dans ce lit de verdure et d'histoire que repose le Musée Colette, « un musée pour les sens autant que pour l'esprit » comme le présente la muséographe, Hélène Muot. Un musée vivant où la voix et le



Maison natale de Colette

☎ 03 86 44 44 05
8-10, rue Colette

🌐 <http://www.maisondecolette.fr>

1.2 km

📍 SAINT-SAUVEUR-EN-PUISAYE 🏛️ 2

Voyagez à travers le temps à la rencontre de la plus célèbre des bourguignonnes : l'écrivain Colette. Maison et jardins ont été fidèlement reconstitués d'après les textes de l'auteur et les documents d'archives : couleurs, papiers peints, mobilier permettent de retrouver l'ambiance d'une maison bourgeoise à la fin du XIXe siècle. Tout au long de l'année, la maison de Colette vous propose également des festivals, des lectures, des conférences, des ateliers et des projections.



La Bâtisse

☎ 03 86 45 68 00
2 bis, Lieu-dit la Bâtisse D 85 - route de Saint-Fargeau

🌐 <https://poterie-batisse.com/>

2.8 km

📍 MOUTIERS-EN-PUISAYE 🏛️ 3

Four couché du XVIIIe siècle. Ateliers de 1930. Fondée au XVIIIe s., La Bâtisse a vu se succéder 10 générations de potiers de père en fils. Dans l'atelier de 1930 toujours en activité où se reproduisent des gestes ancestraux : le pétrissage de la terre, le tournage et l'émaillage, la Poterie de la Bâtisse vous fera voyager au travers du temps !



Guédelon, nous bâtissons un château fort

☎ 03 86 45 66 66
D 955

🌐 <https://www.guedelon.fr/>

5.8 km

📍 TREIGNY-PERREUSE-SAINT-CEMENT 🏛️ 4

C'est en forêt de Guédelon, au cœur d'une ancienne carrière, que les ouvriers bâtissent chaque jour, sous vos yeux, un château fort du XIIIe siècle. Carriers, tailleurs de pierre, maçons, charpentiers, forgerons, tuiliers, menuisiers, cordiers, charretières, charron, peintres, vanniers, herboriste, jardiniers... transforment et valorisent la pierre, le bois, la terre présents sur le site pour vous livrer les secrets des bâtisseurs du Moyen Âge. De saison en saison, les ouvriers de Guédelon relèvent ce défi hors normes. L'enceinte fortifiée, le logis et ses charpentes, la chambre et ses peintures murales, la cuisine et le cellier, les salles de tir et leurs imposantes voûtes d'ogives, la chapelle, la moitié du chemin de ronde... ont été réalisés sous les yeux de milliers de visiteurs venus visiter ce chantier unique au monde. En 2025, les ouvriers poursuivent les maçonneries de l'imposante porte entre deux tours



Réservoir du lac du Bourdon

☎ 03 86 74 10 07

7.1 km

📍 SAINT-FARDEAU 🏛️ 5

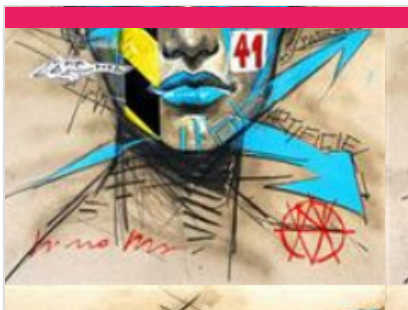
Au cœur de la Puisaye-Forterre, le Lac du Bourdon c'est l'endroit qu'il vous faut lorsqu'on aime les loisirs nautiques et de plein air : canoë-kayak, pédalos, voile, planche à voile et en juillet-août, baignade surveillée et initiation à l'aviron. Balade, camping, restauration et équitation autour du Bourdon.

Mes recommandations (suite)

Découvrir La Puisaye

Top 10

OFFICE DE TOURISME PUISAYE-FORTERRER
WWW.PUISAYE-TOURISME.FR



Centre Régional d'Art Contemporain

☎ 03 86 44 02 18

Château du Tremblay

🌐 <https://crac-fontenoy.fr/>

7.3 km

📍 FONTENROY



6

Au Centre d'Art de Fontenoy, trois espaces permanents sont dédiés : - l'un à M^{re} Jeanne, vieille dame de 71 ans qui révéla avec des pastels tout un univers fantastique, - les deux autres à l'œuvre de Fernand Rolland, peintre et poète et Jean-Louis Vetter, sculpteur ; tous deux fondateurs du Centre Régional d'Art Contemporain. Deux expositions temporaires sont proposées au public pendant la saison.



Le Couvent

☎ 03 86 74 75 38

4-8, rue du Couvent

🌐 <http://www.lecouventdetreigny.com>

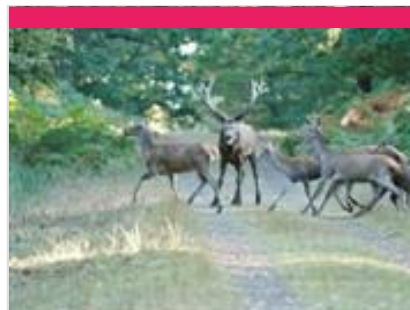
7.3 km

📍 TREIGNY-PERREUSE-SAINT-CCOMBE



7

Le Couvent est un bâtiment dont l'origine remonte aux X^e s., autrefois propriété de la Congrégation hospitalière des sœurs de la Providence de Sens. Le Couvent, réhabilité, abrite les expositions organisées par l'Association de Potiers Créateurs de Puisaye, où se côtoient les œuvres des Potiers de l'Association et celles de leurs invités. Depuis 1982, les membres de l'Association des Potiers Créateurs de Puisaye, se sont donnés pour mission de faire découvrir la céramique contemporaine dans toute sa diversité. Trois expositions installées dans les six salles du Couvent, un festival de céramique en août, ainsi que diverses animations accueillent plus de 6 000 visiteurs.



Parc Animalier de Boutissaint

☎ 03 86 74 18 18

Treigny

🌐 <https://parc-boutissaint.qweekle.com/sh>

7.7 km

📍 TREIGNY-PERREUSE-SAINT-CCOMBE



8

Vivez l'expérience Boutissaint : une immersion nature unique en Europe ! Venez éveiller vos sens et vous offrir des souvenirs inoubliables en évoluant sur 400 ha de forêt où vivent 400 animaux en totale liberté : cerfs, daims, sangliers ainsi que bisons d'Europe et moutons en enclos. A parcourir librement, à pied, avec vos vélos ou vos chevaux.



Musée de la Bataille de Fontenoy

☎ 03 86 44 02 18

Rue Marien

🌐 <https://www.bataille-fontenoy841.fr/>

8.1 km

📍 FONTENROY



9

C'est à Fontenoy-en-Puisaye qu'eut lieu le 25 juin 841, l'importante bataille qui opposa les trois petits fils de Charlemagne : Lothaire, Louis le Germanique et Charles le Chauve, prélude au traité de Verdun signé en 843 qui consacra le partage de l'Empire (un obélisque commémoratif se trouve route de Thury). Au rez-de-chaussée, maquettes de Jacques Perreaut et peintures de Fabienne Dubois évoquant le site de la bataille (sculptures à découvrir dans le bourg). À l'étage, un combattant carolingien armé vous attend. Revivez cette page d'histoire grâce à une maquette animée de bande-son. Le musée s'est enrichi de pointes de lances trouvées sur le site.



Château de Ratilly

☎ 06 09 12 13 74

Treigny

🌐 <https://chateauderatilly.fr/>

8.3 km

📍 TREIGNY-PERREUSE-SAINT-CCOMBE



K

Au débouché d'un petit chemin de terre surgit l'impressionnante façade du Château de Ratilly, véritable forteresse médiévale construite sur des fondations du X^e s., achevée au XIII^e, puis transformée pour partie à la Renaissance. Les quatre tours d'angle, les deux tours d'entrée défendant le pont-levis, les douves, le pigeonnier entourent la charmante cour intérieure carrée. Depuis 1951, l'atelier de poterie, les expositions, spectacles et stages font de Ratilly un centre d'art de premier plan.

Mes recommandations (suite)

Découvrir La Puisaye

Top 10

OFFICE DE TOURISME PUISAYE-FORTERRER
WWW.PUISAYE-TOURISME.FR



Château de Saint-Fargeau

☎ 03 86 74 05 67
Place du château

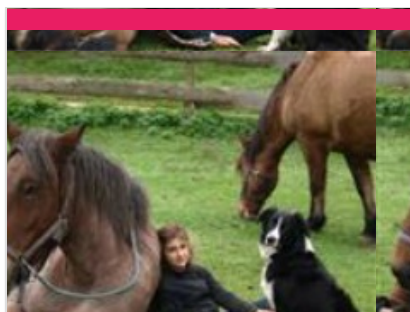
🌐 <https://www.chateau-de-st-fargeau.com>

11.0 km

📍 SAINT-FARGEAU



Au premier abord, on se heurte à l'aspect monumental et écrasant d'une maison fortifiée et défensive du XVe siècle, faite pour traverser les siècles. Mais à peine entré dans la cour d'honneur, on découvre un somptueux décor... un chef d'œuvre classique du XVIIe siècle, dessiné par le Vau. Le château de Saint-Fargeau, qui fut le berceau de la famille maternelle de l'académicien Jean d'Ormesson, est largement évoqué dans le roman de ce dernier, Au plaisir de Dieu, et a servi de cadre au tournage du feuilleton télévisé tiré de cette œuvre.



La Ferme du Moulin de Vanneau

☎ 03 86 45 59 80
5 chemin du moulin

🌐 <http://www.moulin-de-vanneau.fr/>

11.1 km

📍 SAINTS-EN-PUISAYE



Envie de passer un moment sympa en famille ? Bienvenue au Moulin Vanneau, une ferme d'antan où oies, chats, poneys ou encore cochons vivent comme au bon vieux temps. Pourquoi ne pas découvrir les lieux lors d'une balade à Poney ou à cheval de trait ? Découvrez ensuite le fonctionnement du moulin à eau toujours en activité. La fabrication de farine n'aura plus de secret pour vous et sentez-vous cette odeur de bon pain chaud ? Avec un peu de chance vous assisterez à la cuisson dans le four à pain. Quant à l'écomusée, il vous transportera au siècle dernier. Pour terminer, partez à la découverte des marais de la vallée du Branlin au travers un sentier de promenade pour découvrir ce site naturel remarquable. Mais ça donne faim tout ça ! Pas de soucis, sur place l'auberge vous permettra de recharger vos batteries avec de bons plats bio et locaux en terrasse ou à l'auberge.



Musée de l'Aventure du Son

☎ 03 58 47 00 15
2 Place des Augustins

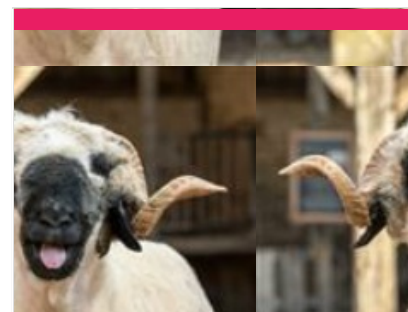
🌐 <https://www.aventureduson.fr/>

11.1 km

📍 SAINT-FARGEAU



Collections publiques uniques en Europe sur ce thème, L'Aventure du Son expose plus de 1 000 instruments de musique mécanique, phonographes et radios. Installé dans un couvent du XVIIe s. au centre de Saint-Fargeau, capitale de la Puisaye, le musée propose de découvrir l'aventure du son grâce à des objets exceptionnels : orgues de barbarie, pianos mécaniques, premières inventions de Cros, Edison, Lioret, Pathé, etc. jusqu'aux appareils Pioneer. Le musée permet également au public de se plonger dans l'univers de la radiophonie par la visite d'un ensemble de radios particulièrement riche, de l'invention de Branly jusqu'à nos jours. Un musée à voir et à écouter. Pour les plus jeunes, le Musée propose une visite ludo-éducative sur des tablettes numériques.



La ferme du Château

☎ 07 67 91 92 48
Allée des Platanes

🌐 <https://www.ferme-du-chateau.com/>

11.5 km

📍 SAINT-FARGEAU



La Ferme du Château est un endroit remarquable, instructif et un retour en arrière des plus agréables avec ses animaux en liberté (chèvres, veaux, poules, cochons, canards, oies...). Profitez des nombreuses animations qui raviront petits et grands : dégustez un morceau de pain sorti tout droit du four, donnez le biberon aux veaux et aux chevreaux, goûtez le lait de chèvre encore chaud, prenez soin des poneys dans la ferme, caressez tous les animaux présents !



Maison de la Mémoire potière

☎ 03 86 39 63 72

29 Faubourg des Poteries

🌐 <https://www.maisondelamemoirepotiere.com/>

13.8 km

📍 SAINT-AMAND-EN-PUISAYE



Rare vestige quasiment intact des poteries du 19ème siècle, l'ancienne poterie de Monsieur Gaubier dit Cadet aujourd'hui "Maison de la mémoire potière" offre un ensemble complet et quasi unique de bâtiments typiques de la production potière. Les visites guidées vous replaceront dans l'ambiance du début du siècle et vous feront découvrir à travers ce site l'histoire de la poterie en Puisaye. Une démonstration de tournage pourra conclure votre visite.

Mes recommandations (suite)

Découvrir La Puisaye

Top 10

OFFICE DE TOURISME PUISAYE-FORTERRE
WWW.PUISAYE-TOURISME.FR



Musée du Grès

☎ 03 86 39 74 97

Château 13, Grande rue

🌐 <https://www.museedugres.fr/>

14.1 km

📍 SAINT-AMAND-EN-PUISAYE 🏛️ 🅓

Dans plusieurs salles du château Renaissance, le musée retrace, autour d'une collection de grès utilitaires, quatre siècles d'une histoire qui a façonné le paysage et les hommes. Pays de bocage et de forêts, la Puisaye est, de par la nature de son sous-sol, riche en argile gréseuse, une terre de prédilection pour la poterie. Cette argile, cuite à haute température dans les fours couchés, a la propriété de vitrifier dans la masse, ce qui donne aux récipients la grande résistance et la totale étanchéité qui ont fait leur succès. Ici sont nées des pièces à usage culinaire : toulons, berchets, crapauds, dont la diffusion a très largement dépassé le cadre de la Bourgogne nivernaise. Cet environnement favorable incitera quelques artistes à s'installer en Puisaye à la fin du 19^e siècle. Marqués par le Japonisme et l'Art Nouveau, ils développeront autour de leur maître Jean Carriès (1855-1894) un courant artistique actif pendant près



Carrière Souterraine d'Aubigny

☎ 03 86 52 38 79#03 86 41 91 90

Hameau d'Aubigny Taingy

🌐 <https://carriere-aubigny.com/>

15.9 km

📍 LES HAUTS DE FORTERRE 🏛️ 🅓

La pierre de cette carrière exploitée depuis des centaines d'années a été utilisée pour la construction de l'Opéra, de l'hôtel de ville de Paris, du Conservatoire national des arts et métiers, des cathédrales d'Auxerre et de Sens et de nombreux édifices publics. L'extraction des blocs de pierre a laissé place à d'impressionnantes grottes portant les traces des lances et des aiguilles, seuls outils utilisés par les carriers pendant des siècles. Vous pouvez visiter le lieu à travers un parcours ludique et numérique, sur l'application Legendr pour résoudre cette énigme.



La Pyramide du Loup

☎ 09 54 94 64 47

Lieu-dit les Gilats

🌐 <https://www.lapyramideduloup.com>

16.7 km

📍 TOUCY 🏛️ 🅓

Une sortie ludique & éducative en lien avec la nature, réservez dès à présent votre sortie clé en main ! Au cœur d'une nature boisée, la Pyramide du Loup vous attend pour plonger dans l'univers du loup et de la biodiversité ! Partez à l'aventure en voyageant à travers le temps pour mieux comprendre l'évolution des relations entre l'Homme et le Loup depuis la Préhistoire jusqu'à nos jours. Du cycle 1 au cycle 4, nos animations sont adaptées avec un apport théorique et ludique. Animations sur les espèces animales et végétales (demander le dossier pédagogique). Profitez de notre parcours « Sentier pieds nus » L'objectif de ce parcours est de vivre des sensations nouvelles en utilisant d'autres sens que la vue. Les yeux bandés, nous marchons pieds nus à travers différents environnements pour les reconnaître grâce au toucher, comme les animaux le font dans la nature. Et pour pimenter la chose... une



Château-Fort des Comtes d'Auxerre et de Nevers

☎ 03 86 41 51 71

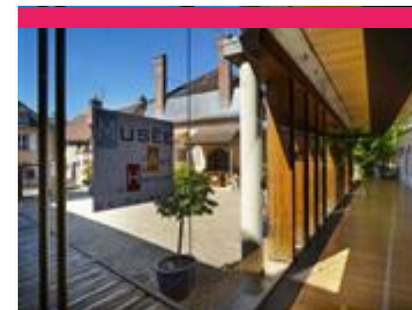
17, rue du Château

🌐 <https://www.chateau-de-druyes.com/>

17.3 km

📍 DRUYES-LES-BELLES-FONTAINES 🏛️ 🅓

Du château, il reste les murs et les tours d'enceinte ainsi que l'imposante poterne avec ses imposants mâchicoulis, qui défendait l'entrée principale (sur trois étages, dont la terrasse accessible lors de la visite). L'importance de ces vestiges, leur situation au sommet d'un piton rocheux, confèrent à l'ensemble une majesté et une puissance impressionnantes. Nombreuses expositions à l'intérieur. À ne pas manquer, dans la ville basse, la belle église romane dédiée à saint Romain et le tilleul classé, le lavoir, la maison natale de Jean-Roch Coignet, l'auteur des célèbres Cahiers du capitaine Coignet et celle de l'ingénieur Jean Bertin, le père de l'aérotrain. Aire de pique-nique et jeux pour enfants vers les sources de la Druyes.



Musée d'Art et d'Histoire de Puisaye

☎ 03 86 45 73 05

5, rue Paul-Huillard

🌐 <https://www.mah-puisaye.fr/>

18.5 km

📍 VILLIERS-SAINT-BENOIT 🏛️ 🅓

Installé dans une belle demeure bourgeoise du XVIII^e s. transformée en musée. Au rez-de-chaussée, reconstitution d'une cuisine bourgeoise poyaudine. Une bibliothèque présentant une table de changeur du XVI^e s. Une salle à manger présentant un tableau attribué à Hyacinthe Rigaud (1659-1743), une collection de céramiques, un buffet art-nouveau dessiné par Paul Huillard, architecte décorateur, donateur du musée à la commune ainsi qu'une commode, une bergère et un tapis (dépôt effectué par le Mobilier National en date du 20 janvier 2022). Le partenariat conclu à cette occasion avec la mairie a une profonde signification : il marque bien que, loin d'être réservé à nos dirigeants, le Mobilier National est d'abord et avant tout le Mobilier de la Nation.

Mes recommandations (suite)

Découvrir La Puisaye

Top 10

OFFICE DE TOURISME PUISAYE-FORTERRER
WWW.PUISAYE-TOURISME.FR



La Métairie Bruyère - Centre d'Art Graphique

☎ 03 86 74 30 72

La Métairie Bruyère Hameau Le Petit Arran

🌐 <https://la-metairie.fr/>

20.4 km

📍 PARLY



Un lieu d'artisanat d'art unique en Europe ! Venez découvrir le monde fascinant d'un atelier d'imprimeur et éditeur d'art : un site unique en son genre mêlant patrimoine, savoir-faire et artistes de renom. Cette complémentarité des métiers d'art en fait un lieu de création unique en Europe. Un espace d'inspiration, d'expérimentation, de réalisation dans de vastes ateliers. De belles presses et une collection exceptionnelle de plusieurs tonnes de caractères de plomb de toutes tailles sont à disposition des artistes. Le centre accueille des milliers d'amateurs d'art et d'artisanat pour des visites guidées des ateliers, avec possibilité de repartir avec une gravure !



Le Marais d'Andryes

☎ 06 82 88 89 62

Etang de Cornoy D 39

🌐 <https://www.marais-andryes.fr>

20.8 km

📍 ANDRYES



Une balade sensorielle et dépaysante au cœur d'un site naturel unique et préservé. Trois sentiers d'interprétation s'offrent à vous : découverte (4km), naturalité (500m), perception environnementale (500m), permettant à chacun de vivre intensément sa relation directe et fondamentale à la nature. Le guide du visiteur que vous trouverez à l'entrée du marais vous donnera les informations nécessaires sur le patrimoine rural lié à cette zone naturelle de l'Yonne.



Les Cageots Poyaudins - AMAPP

☎ 06 10 31 73 66

Mairie de Saint-Sauveur-en-Puisaye

1.5 km

📍 SAINT-SAUVEUR-EN-PUISAYE



Association pour le Maintien d'une Agriculture Paysanne biologique de Proximité. Nos objectifs : - Consommer BIO, - Consommer frais et local - Agir en soutenant les agriculteurs de proximité. L'adhésion à l'association permet l'accès aux ventes des produits proposés.



Ferme de la Cour aux Roches

☎ 03 86 45 58 03#03 86 45 59 63

Les Lorets

2.5 km

📍 MOUTIERS-EN-PUISAYE



Ferme bocagère située en Puisaye dont les bâtiments datent du XVIIIe siècle. Mode de production en agriculture biologique, dans le respect de l'environnement et du consommateur. Nous ne proposons pas de visite en tant que telle, mais nous commercialisons sur les marchés de Toucy et Saint-Sauveur, ainsi que dans 2 épiceries: un Déjeuner sur l'Herbe à Toucy et l'Amarante à Saint-Amand-en-Puisaye. Fromage de vache (fromage blanc, tomme, nature, poivre, cendré), légumes bio, boeuf charolais (entrecôte, pavé).



Pâtissier Chocolatier Biscuitier Fléchais

☎ 03 86 74 06 71

1, rue des Lions

🌐 <https://www.patisserie-flechais.fr/>

11.1 km

📍 SAINT-FARGEAU



Spécialités maison : macarons de la Puisaye (délicieux petits gâteaux moelleux aux amandes), les croquets tendres (gâteaux tendres et friable, idéal à déguster avec un thé ou un café).

Mes recommandations (suite)



EARL de la Jaunière

☎ 0624940581

2 Lieu-dit La Jaunière

🌐 <https://lamourestdanslelait.wixsite.com/>

13.2 km
📍 MOULINS-SUR-OUANNE

🍷 4

Producteurs de lait à Moulins-sur-Ouanne en Puisaye, nous utilisons une partie de notre production laitière pour la production de crème et de glaces. Nous proposons aussi des sorbets composés pour certains de fruits de notre région et des desserts glacés. Nos glaces et sorbets sont sans colorant, sans additif et sans conservateur. En bac ou au cornet, vous pourrez ainsi commander les parfums locaux comme « cerise crème fraîche ratafia de Jussy." Et aussi, la vente de lait cru entier !



Drive des Fermes de Puisaye

☎ 06 49 92 68 01

Lieu-dit les Libaux

🌐 <https://drive-des-fermes-de-puisaye.fr/p>

16.7 km
📍 SAINT-PRIVE

🍷 5

Faites-vous livrer des paniers de produits fermiers dans votre hébergement de vacances en Puisaye-Forterre ! Pour une arrivée sereine, les pieds sous la table. Faites-vous livrer pour votre séjour, des produits locaux issus de nos fermes dans votre gîte, camping, résidence secondaire, chez des amis... Pour une arrivée en toute quiétude, nous nous mettons en relation avec le propriétaire de votre hébergement et nous remplissons le frigo pour vous... Les commandes sont à prendre jusqu'au mercredi soir à minuit pour une livraison le vendredi ou le samedi.



